



📅 27.2.26

🔍 Osservatorio Sanità Digitale



AI in Sanità: presente e futuro

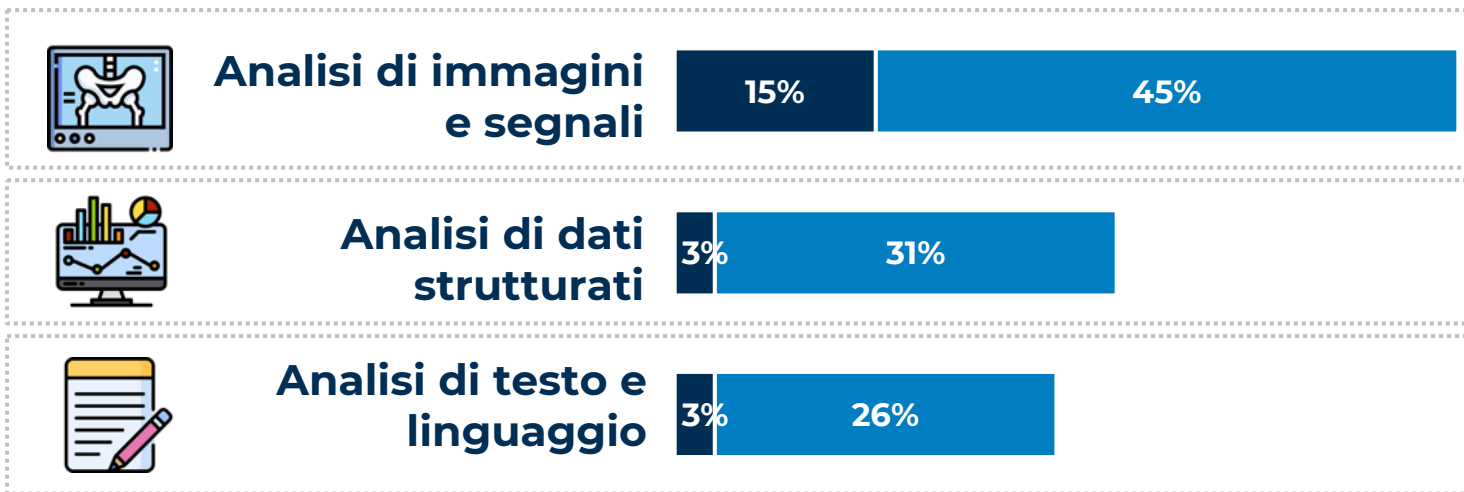
Mattia Olive

*Ricercatore Osservatorio Sanità Digitale,
Politecnico di Milano*





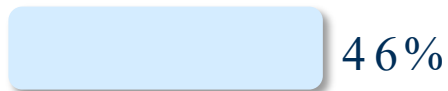
■ Presente a regime ■ Sperimentazioni



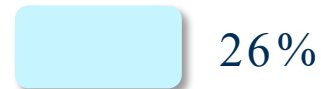
...e circa il 20% dei medici utilizza questi strumenti



MMG



Medici specialisti



Infermieri



Quali piattaforme di GenAI sono state utilizzate?



Oltre il **90%** dei professionisti ha utilizzato **piattaforme generaliste**



Meno di 1 su 5 ha utilizzato **piattaforme dedicate** all'uso sanitario

Campione: 484 medici specialisti, 222 MMG e 3.853 infermieri



Riduzione degli errori nelle attività cliniche o assistenziali

30%

Maggior rapidità nel prendere decisioni cliniche o assistenziali

33%

Riduzione del tempo dedicato ad attività «burocratiche»

53%



25%

29%

47%



28%

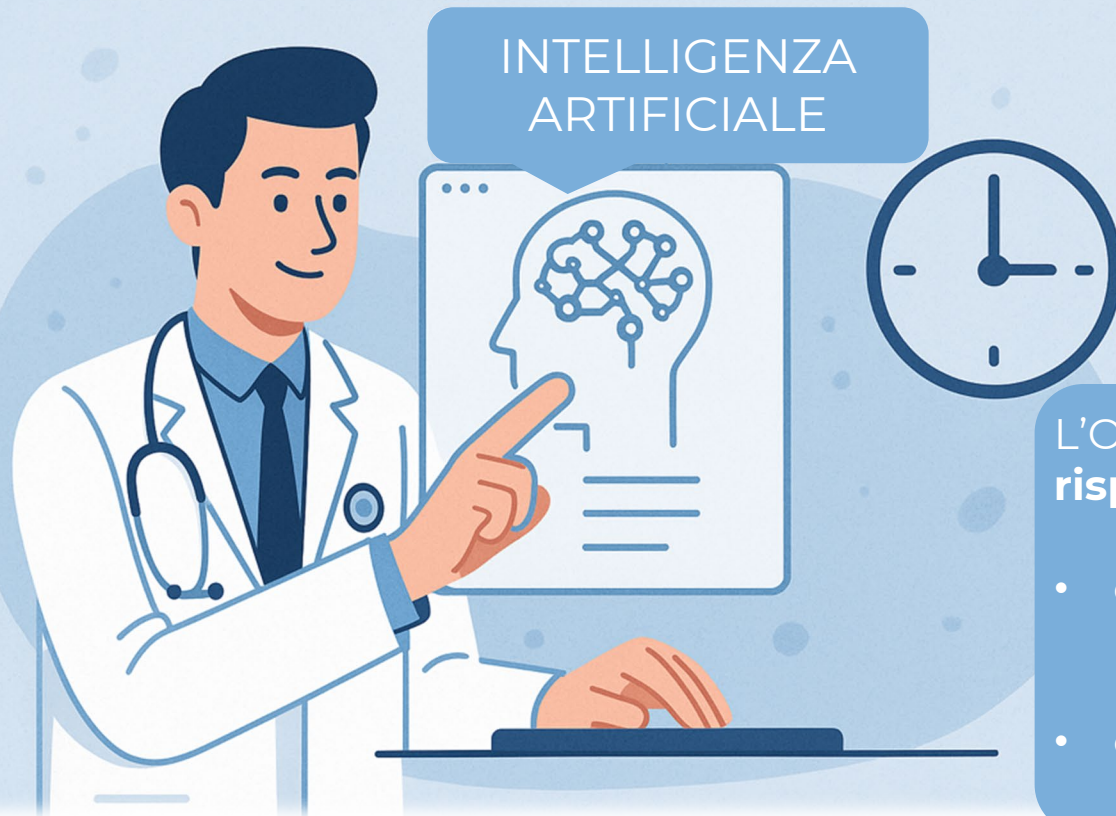
25%

46%



Quali **impatti** potrà avere l'Intelligenza Artificiale sul **risparmio di tempo**?

Campione: 475 medici specialisti, 221 MMG, 3592 infermieri



L'AI può consentire al medico di **risparmiare tempo** nello svolgimento di **attività di tipo amministrativo o legate alla gestione operativa**

L'Osservatorio ha quantificato un **risparmio potenziale di tempo** di:

- **circa 1 settimana lavorativa** per i medici specialisti
- **circa 2 settimane lavorative** per i MMG

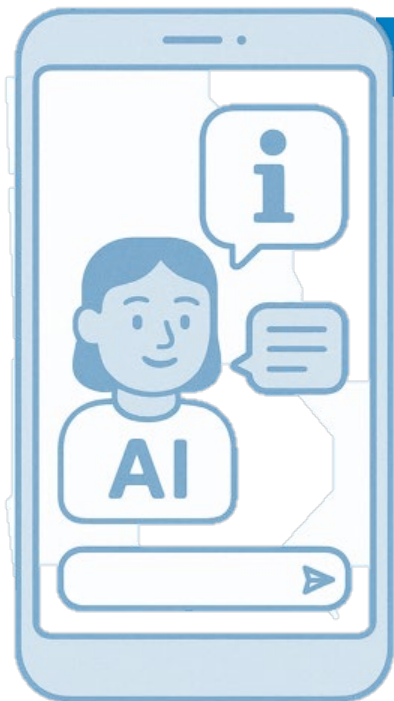


L'adozione dell'AI potrebbe introdurre **nuove responsabilità medico-legali** che non mi sono chiare
(59% specialisti, 58% MMG)

La **mancanza di spiegazioni** nelle decisioni dell'AI può creare problemi nella pratica clinica
(55% specialisti, 47% MMG)

Ho paura che l'AI possa **creare confusione nei pazienti** che la utilizzano per temi riguardanti la salute
(59% specialisti, 58% MMG)

Campione: 475 medici specialisti, 221 MMG



Chatbot basati su AI



1 su 3 li ha già utilizzati
(+9% vs 2024)

L'**11%** dei cittadini e il **17%** dei pazienti li ha usati
in ambito salute

- ✓ Per la rapidità di accesso alle informazioni
- ✓ Per la facilità d'uso
- ✓ Per poter confrontare diverse fonti

Campione: 1.000 cittadini e 295 pazienti



Quali informazioni hanno cercato?

Cittadini

47% **Su problemi di salute e malattie**

39% **Su farmaci e terapie**

35% **Su diagnosi in base ai sintomi**

Pazienti

56% **Sulla propria patologia**

44% **Su novità e progressi scientifici**

44% **Su prevenzione e stili di vita**

Campione: 114 cittadini e 106 pazienti che hanno utilizzato chatbot



CLINICO-SANITARIO

Supporto allo screening di pazienti in ottica di prevenzione

Valutazione dell'appropriatezza prescrittiva

Redazione di documentazione clinica

Supporto alla diagnosi

Classificazione e categorizzazione automatica di documenti

Supporto al controllo di gestione

Supporto alla redazione delle SDO

Supporto alla produzione di flussi di rendicontazione verso Enti centrali

AMMINISTRATIVO

OPERATIONS

Supporto all'organizzazione dei turni del personale

Supporto alla gestione dei posti letto

Supporto alla gestione dei flussi in Pronto Soccorso

Supporto alla gestione delle liste d'attesa

Supporto all'orientamento del cittadino all'interno della struttura

Supporto all'accesso alle informazioni della struttura sanitaria (es. chatbot)

Supporto alla gestione delle prenotazioni al CUP

RELAZIONE CON IL CITTADINO





Definire **regole, responsabilità e modelli di utilizzo** che garantiscano **trasparenza, sicurezza e valore** sia per i professionisti sanitari sia per i pazienti

Combinare **competenze tecniche** (es. analisi dei dati, conoscenza dei modelli, uso di software) e **capacità trasversali** per integrare queste tecnologie in modo efficace

Assicurare **qualità, interoperabilità e governance** dei dati per sfruttare l'AI per la **cura, ricerca e governance**, trasformando i dati in conoscenza utile e migliorando le decisioni



📅 27.2.26

🔍 Osservatorio Sanità Digitale



AI in Sanità: presente e futuro

Mattia Olive

*Ricercatore Osservatorio Sanità Digitale,
Politecnico di Milano*

